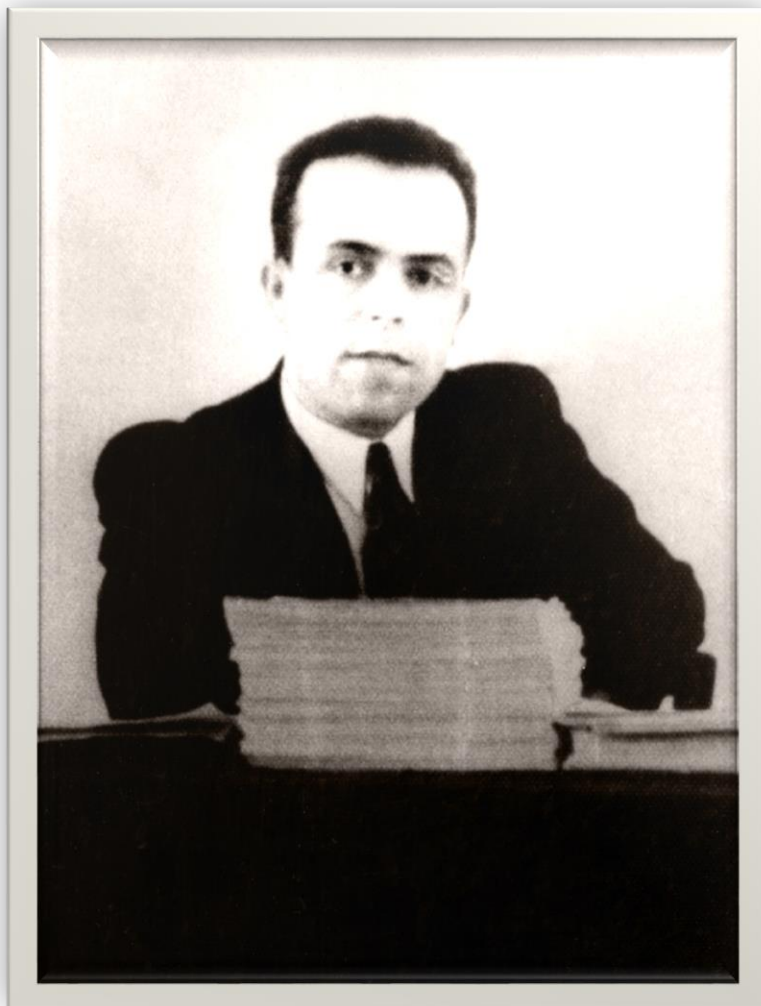


INSTITUTUL DE FILOLOGIE ROMÂNĂ „BOGDAN PETRICEICU-HASDEU” AL USM  
CONSILIUL RAIONAL IALOVENI  
SECȚIA CULTURĂ IALOVENI  
PRIMĂRIA ORAȘULUI IALOVENI  
CASA RAIONALĂ DE CULTURĂ „ANDREI UNGUREANU”, IALOVENI  
LICEUL TEORETIC „PETRE ȘTEFĂNUCĂ”, IALOVENI  
BIBLIOTECA PUBLICĂ RAIONALĂ „PETRE ȘTEFĂNUCĂ”, IALOVENI



## SIMPOZIONUL ȘTIINȚIFICO-PRACTIC NAȚIONAL

*Folcloristul PETRE V. ȘTEFĂNUCĂ – IN MEMORIAM: 117 ani de la naștere  
cu genericul*

**„TRADIȚIILE ETNOFOLCLORICE ALE ROMÂNILOR DIN BASARABIA:  
ISTORIE ȘI ACTUALITATE”**

**INVITAȚIE-PROGRAM**

**Ialoveni, 17 noiembrie 2023**

## COMITETUL DE ORGANIZARE:

**Mihail SILISTRARU**, președintele raionului Ialoveni

**Galina TONU**, vicepreședintele raionului Ialoveni

**Dr. Mariana COCIERU**, șef de sector, Sectorul de Folclor, Institutul de Filologie Română „Bogdan Petriceicu-Hasdeu” al USM

**Dr. Iulian FILIP**, Institutul de Filologie Română „Bogdan Petriceicu-Hasdeu” al USM

**Victor PLETOSU**, specialist principal, Consiliul Raional Ialoveni

## SCOP:

- Studierea și evaluarea contribuției științifice a etnologului Petre Ștefănuță la dezvoltarea folcloristicii din perioada interbelică și repercusiunile acesteia în actualitate.

## OBIECTIVE:

- studierea tradițiilor etnofolclorice ale românilor din Basarabia anilor 1918-1940;
- estimarea contribuției științifice a instituțiilor interesate de cercetarea folclorului;
- cercetarea activității sociologice a etnologului Petre V. Ștefănuță;
- analiza detaliată a studiilor lui Petre V. Ștefănuță: *Folclor din județul Lăpușna* (1933), *Cercetări folclorice pe Valea Nistrului de Jos* (1937), *Literatura populară a satului Iurceni* (1936) ș. a.;
- relevarea aportului profesorului Petre Ștefănuță la cercetarea tradițiilor etnofolclorice ale românilor în perioada interbelică (1918-1940);
- valorificarea materialelor etnofolclorice inedite publicate în anii 1918-1940;
- cercetarea contextelor actuale de practicare a obiceiurilor și folclorului, stabilirea mutațiilor survenite în ceremonialurile actuale.

## Simpozionul este organizat în cadrul proiectului de cercetare:

20.80009.1606.03 *Contexte socioculturale autohtone și interconexiuni europene în creația populară și literatura cultă din Basarabia (sec. XIX până în prezent).*

## Adresa:

Str. Academiei 3/2, Chișinău, MD-2028, Republica Moldova

Secretariat: tel./ fax: (+373) 22 73 74 37

e-mail: [cancelarie.ifilolog@gmail.com](mailto:cancelarie.ifilolog@gmail.com)

[www.ifr.md](http://www.ifr.md)

## PROGRAMUL SIMPOZIONULUI

**16<sup>00</sup>-16<sup>30</sup> – Înregistrarea participanților**  
Casa Raională de Cultură „Andrei Ungureanu”  
(or. Ialoveni, bd. Alexandru cel Bun, 33)

**16<sup>30</sup>-17<sup>00</sup> – Vernisarea expoziției de fotografii „Viața și activitatea etnologului Petre Ștefănuță”**  
**Inaugurarea expoziției tematice** (Biblioteca Raională „Petre Ștefănuță”)  
*Opera folclorică și etnografică a profesorului Petre Ștefănuță*

**Moderator:**

**Victor PLETOSU**, specialist principal, Consiliul Raional Ialoveni

**17<sup>00</sup>-17<sup>15</sup> – Inaugurarea simpozionului**

**Mesaje de salut**

**Mihail SILISTRARU**, președintele raionului Ialoveni

**Sergiu ARMAȘU**, primarul orașului Ialoveni

**17<sup>15</sup>-19<sup>00</sup> – Sesiune de comunicări științifice și prezentări scenice:**

**Ansamblul etnofolcloric „Datina”**, Liceul Teoretic „Petre Ștefănuță”, Ialoveni, cond. art. Olga TIMOTIN,  
*Repertoriul de cântece de petrecere*

**Dr. Iulian FILIP**, Maestru în Arte, Institutul de Filologie Română „Bogdan Petriceicu-Hasdeu”, *Caprele din Ruseștii Noi păscute de Pavel Balaur*

**Ansamblul etnofolcloric „Floare de cireș”**, Ruseștii Noi, cond. art. Pavel BALAUR, *Jocuri și creații din folclorul copiilor*

**Victor PLETOSU**, Consiliul Raional Ialoveni, *Obiceiurile la naștere în localitățile județului Lăpușna*

**Ansamblul etnofolcloric „Țărăncuța”**, Bardar, cond. art. Galina TONU, *Lirica de dragoste în creația populară*

**Dr. Mariana COCIERU**, Institutul de Filologie Română „Bogdan Petriceicu-Hasdeu” al USM, *Fenomenul nupțial în perioada interbelică (o retrospectivă a documentărilor etnologice ale folcloristului Petre Ștefănuță)*

**Ansamblul etnofolcloric „Țărăncuța”**, Căminul cultural „Ion Inculeț”, Răzeni, cond. art. Maria PUICA, *Jocul „Găinii” la nuntă*

**Valentina PLĂMĂDEALĂ**, director, Biblioteca Publică Raională „Petre Ștefănuță”, Ialoveni, *Valoarea infodocumentară a operei folcloristului Petre Ștefănuță*

**Ana DOSCHINESCU**, profesoară de limba și literatura română, Liceul Teoretic „Andrei Vartic”, Ialoveni, *Petre V. Ștefănuță despre dragostea de neam și țară*

**Asociația „Șezătoarea-Ciocârlia”**, Costești, cond. Diana ROȘCA, *Cămașa tradițională – veșmânt identitar al neamului*

**Vera BALAN**, director, Liceul Teoretic „Petre Ștefănuță”, Ialoveni, *Petre V. Ștefănuță – martir al luptei românilor basarabeni pentru afirmarea identității lor naționale*

**Trupa de teatru popular „Moldovenii din Ialoveni”**, Casa Raională de Cultură „Andrei Ungureanu”, Ialoveni, regizor Galina CASTRAVEȚ, piesa de teatru *Testamentul* de Gheorghe Urschi

## DIN LUCRĂRILE FOLCLORISTULUI

*Folclor din județul Lăpușna, 1933*

*Cercetări folclorice pe valea Nistrului de Jos, 1937*

*Literatura populară a satului Iurceni, 1937*

*Două variante basarabene la basmul „Harap-Alb” al lui I. Creangă, 1937*

*Două variante la basmul „Dănilă Prepeleac” al lui I. Creangă, 1937*

*Datinile de Crăciun și Anul Nou pe valea Nistrului de Jos, 1939*

*O familie de povestitori din Iurceni (Basarabia), 1939*

*Hora în regiunea Iurcenilor, 1935*

*Obiceiuri și credințe de la Nișcani în legătură cu locuința, 1936*

*Amintiri din războiul mondial (Adunate de la soldații moldoveni din comuna Cornova, jud. Orhei), 1938*

*Rites magiques pour provoquer et arrêter la pluie, à Popeștii-de-Sus (départament de Soroca-Bessarabie), 1943*

*Procesion dans les champs avec les saintes images, 1943*

## EDIȚII POSTUME



Petre Ștefănuță cu unul din colegii săi.



Institutul Social Român - Regionala Basarabiei  
unde a activat P.Ștefănuță  
ca secretar și director