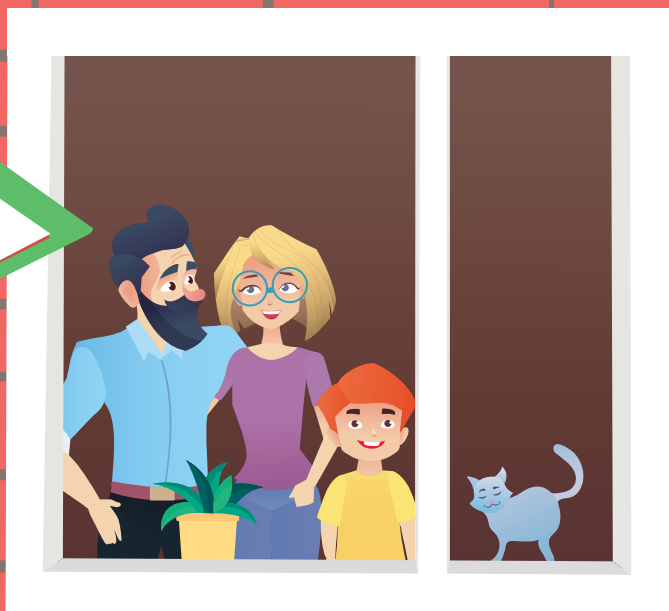


CUM SĂ ALEGEM CORECT GEAMURILE TERMOPAN?



Știi că până la **25%** din căldura din casă
se pierde prin uși și ferestre?



De aceea, mai bine investești o dată corect
și n-o să mai ai griji în viitor.

Pentru mai multe detalii accesează www.aee.gov.md

PRINCIPALII FACTORI CARE INFLUENȚEAZĂ CALITATEA UȘILOR ȘI FERESTRELOR TERMOPAN SUNT:

- FIECARE PRODUCĂTOR ARE STANDARDELE SALE DE CALITATE, PREȚ ȘI TEHNOLOGII
- ALEGEREA STICLII ESTE FOARTE IMPORTANTĂ DEOARECE EA CUPRINDE CIRCA 90 % DIN SUPRAFAȚA FERESTREI
- OPTEAZĂ PENTRU O STICLĂ LOW-E, CARE ÎMPIEDICĂ PIERDERILE DE CĂLDURĂ

DURATA DE VIAȚĂ

IZOLAREA TERMICĂ

REZISTENȚĂ

IZOLAREA FONICĂ



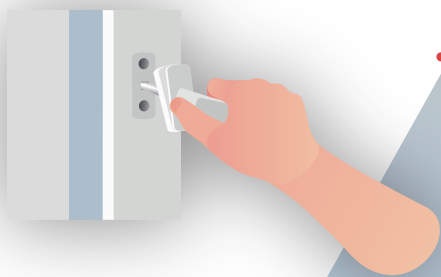
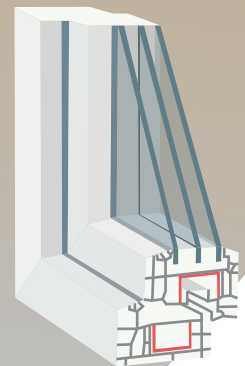
FII ATENT LA NUMĂRUL DE FOI DE STICLĂ!

- DE GROSIMEA STICLEI ȘI NUMĂRUL DE FOI DE STICLĂ DEPINDE CALITATEA IZOLĂRII TERMICE ȘI FONICE A GEAMULUI



ANALIZEAZĂ CONSTRUCȚIA PROFILULUI DE FEREASTRĂ

- CU CÂT NUMĂRUL DE CAMERE ȘI GROSIMEA PROFILULUI ESTE MAI MARE CU ATÂT DISTANȚA DINTRE FOILE DE STICLĂ ESTE MAI MARE, DECI IZOLAREA TERMICĂ ȘI FONICĂ A GEAMULUI ESTE MAI BUNĂ



- DACĂ GEAMUL ARE O FERONERIE NECALITATIVĂ ȘI NU ARE METAL ÎN INTERIORUL PROFILULUI, ACESTA VA CEDA MAI REPEDE. DE ACEEA, ASIGURĂ-TE CĂ TOATE MECANISMELE AU FOST INSTALATE CORECT ȘI PROFILUL ARE METAL PE TOT PERIMETRUL FERESTREI

APELEAZĂ MEREU LA O FIRMĂ DE ÎNCREDERE, CU ANGAJAȚI CALIFICAȚI

- NU ACCEPTA MONTAREA FĂRĂ SĂ PRIMEȘTI ACTELE NECESARE
- CEL MAI IMPORTANT, NU ECONOMISI NICIODATĂ PE GEAMURI!

