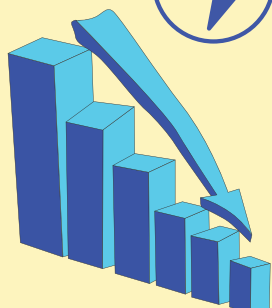


TE-AI GÂNDIT VREODATĂ CĂ O ȘCOALĂ ECOLOGICĂ POATE STIMULA PERFORMANȚA COPILOR?



agenția pentru eficiență energetică

**PE DE-O PARTE, SE REDUCE CONSUMUL DE ENERGIE ȘI SCAD COSTURILE PENTRU UTILITĂȚI, IAR PE DE ALTĂ PARTE, SĂNĂTATEA ELEVILOR ESTE MULT MAI ÎN SIGURANȚĂ DATORITĂ CALITĂȚII AERULUI DIN INTERIOR**



CONSUMUL DE ENERGIE



SĂNĂTATEA ELEVILOR

Performanța crește cu până la 15%

**Și nu uita, o atmosferă bună în școală este acolo unde învață copii fericiți!**

Pentru mai multe detalii accesează [www.aee.gov.md](http://www.aee.gov.md)

## E ATÂT DE SIMPLU

- ÎNCEPE CU AERISIREA CLASEI LA FIECARE RECREAȚIE
- E BINE SĂ MENȚII O TEMPERATURĂ CONSTANTĂ, IAR PE NOAPTE POȚI OPRI CĂLDURA
- TEMPERATURA FAVORABILĂ ÎNTRE 18°C ȘI 22°C



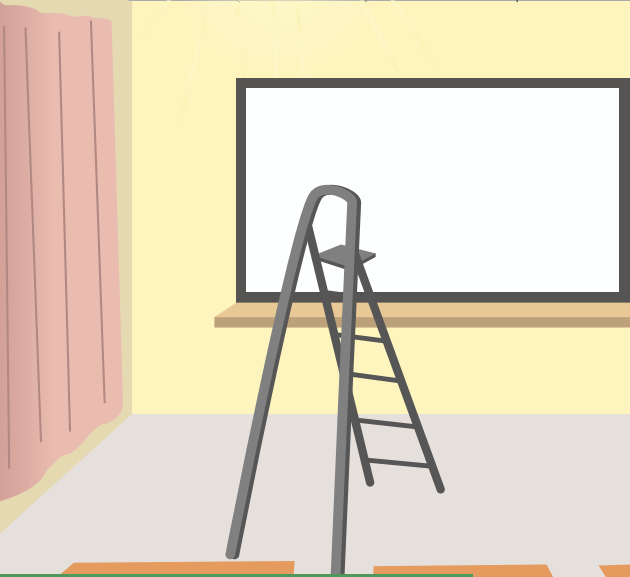
# ÎNVERZEȘTE CLASA

- PLANTELE DE INTERIOR SUNT MEREU O IDEE BUNĂ
- ACESTEA PURIFICĂ AERUL ȘI PĂSTREAZĂ UMIDITATEA ÎN SĂLILE DE STUDIU



## ALEGE CULORI DESCHISE PENTRU PEREȚII DIN CLASE, DE EXEMPLU UN GALBEN, ALB SAU ALBASTRU

- ACESTEA SPORESC CONCENTRAREA, RELAXEAZĂ ȘI AU UN EFECT LINIȘTITOR PENTRU OCHII COPIILOR
- PEREȚII DE CULOARE DESCHISĂ ABSORB 5-10% DIN LUMINĂ, CEI DE CULOARE ÎNCHISĂ CHIAI ȘI 70%



## CLASA BINE ILUMINATĂ

- CEA MAI BUNĂ LUMINĂ ÎN CLASĂ ESTE CEA NATURALĂ
- SOARELE ARE EFECTE BENEFICE ASUPRA SĂNĂȚĂII DAR MAI ȘI ECONOMISEȘTE ENERGIE
- ÎNLOCUIȚI LĂMPILE VECHI CU BECURILE LED, CARE CONSUMĂ DE DOUĂ ORI MAI PUȚINĂ ENERGIE ELECTRICĂ